

社名

部門

ご担当

様

製品名 XG-B50

製品名 OB-WS/KM/L1/NM

## 御承認仕様書

お客様受領印 この枠内をお願いいたします。

(返却希望 月 日)

2018 年 11 月 2 日  
センチュリー・システムズ株式会社

## 1 適用

本仕様書は、「XG-B50」「OB-KM/KM/L1/NM」のハードウェア仕様について適用いたします。

### 適用機種

機種名	備考
XG-B50	ベースボード基板
OB-WS	Wi-SUN モジュール基板
OB-KM	KDDI Cat.M モジュール基板
OB-L1	DoCoMo Cat.1 モジュール基板

## 2 概要

XG-50 シリーズは各種シリアル通信デバイス等からのデータを無線通信で行う為の省電力性端末です。省電力性を高める為に通常はスリープ状態で動作し、設定された定時間隔で装置を起動しデータ通信を行うことも可能です。内蔵の B to B 通信モジュールを変更することにより様々な無線規格に対応可能です。また、本製品はお客様によるプログラムにより、様々な用途に対応する事が可能です。

## 3 ハードウェア仕様

### 3.1 一般仕様

機能	内容
CPU	
CPU	ARM Cortex-M4 (STM32L476RGT6)
内部動作周波数	16MHz (内部 PLL により最高 80MHz まで動作可能)
メモリ	
FLASH	CPU 内蔵 FLASH MEMORY
容量	1Mbyte
SRAM	CPU 内蔵 SRAM
容量	128kbyte
インタフェース	
SERIAL	RS-232 (標準品) / RS-485 (受注生産)
インタフェース	1 ポート
コネクタ	D-sub (Male)
最大転送速度	115.2kbps
CONSOLE	TTL コンソールポート (設定用)
インタフェース	1 ポート
コネクタ	2.54 ピッチ 3pin ピンヘッダー
最大転送速度	115.2kbps
DI Port	接点入力ポート
インタフェース	DI x 2ch
入力形式	無電圧接点入力
信号電圧	5V
出力電流	1mA
絶縁方式	非絶縁
外部駆動方式	オープンコレクタ駆動、リレー駆動等
コネクタ	スクリューレス端子台 (Sato Parts : ML-700-NH-4P)

機 能		内 容	
カレンダー機能			
	リアルタイムクロック	CPU 内蔵 RTC	
	バックアップ電源	3V リチウム電池	
表示機能			
	LED	スイッチにより点灯 OFF に設定可能	
	POWER	電源ステータス	赤色 / 緑色 2色 LED
	STATUS 1	システムステータス 1	赤色 / 緑色 2色 LED
	STATUS 2	システムステータス 2	赤色 / 緑色 2色 LED
	STATUS 3	システムステータス 3	赤色 / 緑色 2色 LED
スイッチ			
	INIT スイッチ	スライドスイッチ(ユーザにより機能変更可能)	
	LED スイッチ	LED 消灯スライドスイッチ	
	CONFIG スイッチ	モード設定用 2bit DIP スイッチ	
監視機能(受注生産オプション)			
	温湿度気圧センサ	基板実装センサ	
	測定温度範囲	-40°C ~ +85°C ±1.0°C	
	測定湿度範囲	0% ~ 100% RH ±3%RH	
	測定気圧範囲	300 ~ 1100 hPa ±1.0 hPa	
	6 軸ジャイロセンサ	基板実装センサ(加速度、ジャイロ)	
	加速度測定レンジ	±2 / ±4 / ±8 / ±16g	
	ジャイロ測定レンジ	±250 / ±500 / ±1000 / ±2000dps(度/sec)	
外形寸法(突起物除く)			
	基板外形	W50mm x D100mm x H15mm	
質量(ケーブル等除く)			
	本体質量	約 50g	
電源			
	入力電圧	BATT 入力	DC+2.0V ~ +3.3V
		DC 入力	DC+5.0V ~ +36.0V
	消費電力 ※1	最大時	: 1.0W (OB-WS 搭載時) : 1.8W (OB-KM 搭載時) : 2.4W (OB-L1 搭載時) スリープ時 : 0.16W 以下(DC 入力+12.0V 時) : 0.002W 以下 (BATT 入力+3.0V 時)
	発熱量(最大)	17.3kJ (約 4.1kcal)	
	電源コネクタ	BATT 入力	1844210(Phoenix Contact)
		DC 入力	S2P-VH(JST)
	バックアップ電源	カレンダー機能用リチウム電池 (BR2032A)	
環境条件			
	動作環境	温度: -20°C ~ +60°C ※2	
		湿度: 10% ~ 90%(結露なきこと)	
	保存環境	温度: -20°C ~ +70°C	
		湿度: 10% ~ 90%(結露なきこと)	
	冷却方式	自然空冷	
	MTBF(推測値)	T.B.D	
規制・認証			
	電波規制	VCCI Class A 相当(実力測定のみ)	
	安全基準	社内基準準拠	

## 3.2 通信モジュール仕様

機 能	内 容
/WS モデル (オプション型番:OB-WS)	
特定小電力無線(Wi-SUN)	ROHM 社製 Wi-SUN モジュール型番:BP35C0
アンテナコネクタ	U.FL コネクタ
無線規格	ARIB STD-T108 準拠
無線周波数	920MHz 帯
最大送信速度	100kbps (理論最大値)
変調方式	2 値 GFSK
伝送電力	20mW 出力
受信感度	-103dBm(TYP)
周波数偏差	±20ppm 以下
HOST インタフェース	UART(115.2kbps)
/L1 DoCoMo モデル (オプション型番:OB-L1)	
LTE Cat. 1 モジュール	ublox 社製 モジュール型番:LARA-R220
アンテナコネクタ	U.FL コネクタ
無線通信モード	LTE-FDD : Band 1(2.1GHz 帯), Band 19(800MHz 帯)
最大転送速度	下り:10Mbit/s 上り:5Mbit/s(理論最大値) ※HOST インタフェース速度により制限あり
HOST インタフェース	UART(115.2kbps)
/KM KDDI モデル (オプション型番:OB-KM)	
LTE Cat. M モジュール	KDDI 社製 モジュール型番:KYW01
アンテナコネクタ	U.FL コネクタ
無線通信モード	LTE-FDD : Band 26(850MHz 帯)
最大転送速度	下り:1Mbit/s 上り:1Mbit/s(理論最大値) ※HOST インタフェース速度により制限あり
HOST インタフェース	UART(115.2kbps)

※1 消費電力は参考値になります。お客様のプログラム、動作仕様により変わります。

※2 BATT 入力にてバッテリー動作をする場合はご使用になるバッテリー(電池)の温度特性により動作に影響があります。

## 4 外形図

### 4.1 XG-B50 基板外形図

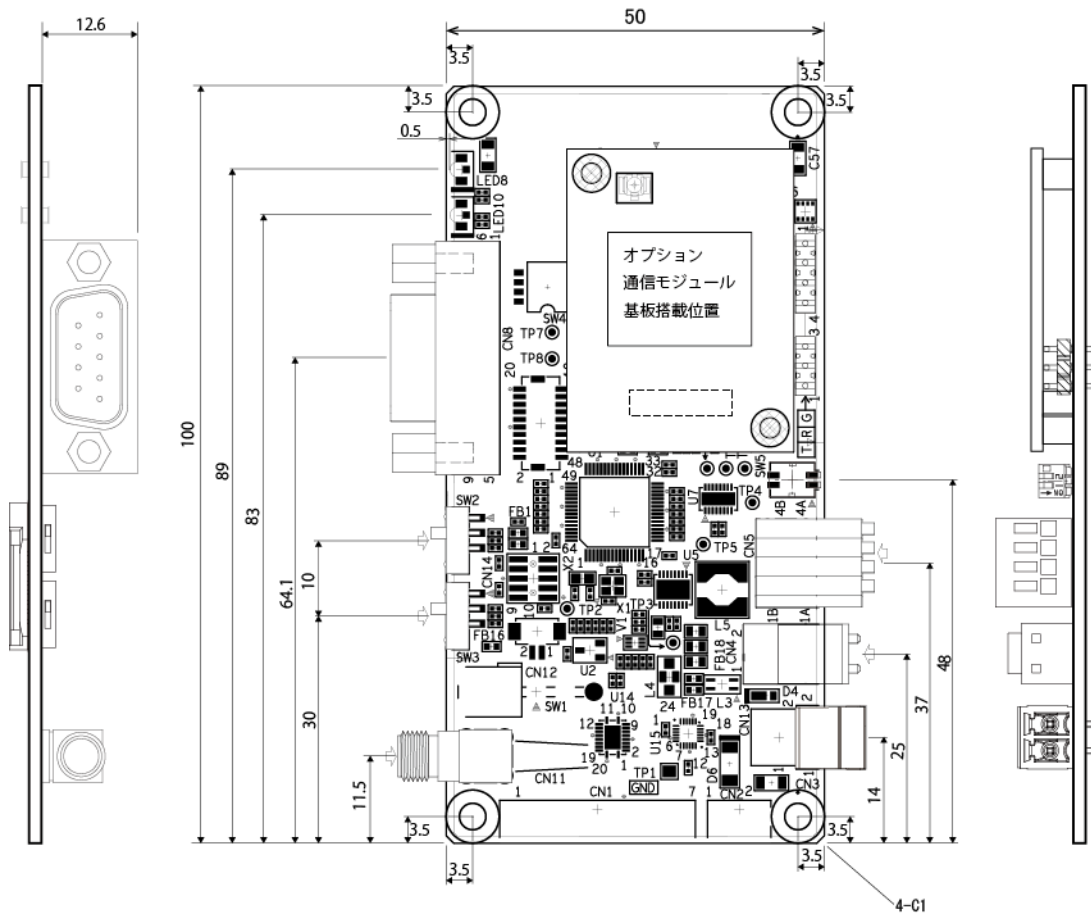


図 4-1.基板モデル外形図

### 4.2 OB-WS/KM/L1/NM 基板外形図

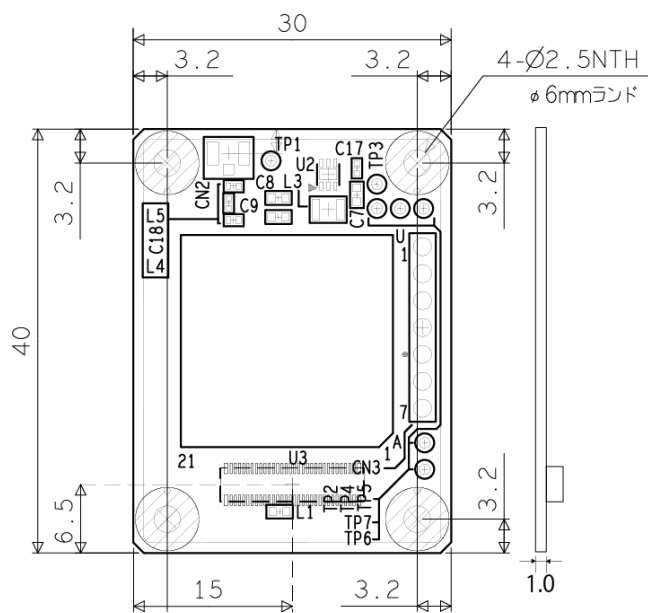


図 4-2.基板モデル外形図